

# KOLEJOVA1

Biuro Sprzedaży

+ 48 730 388 988

biuro@kolejova.pl

www.kolejova.pl

## LOKAL U.0.10

wielkość  
**154,20 m<sup>2</sup>**

ilość pokoi  
-

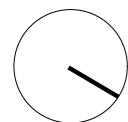
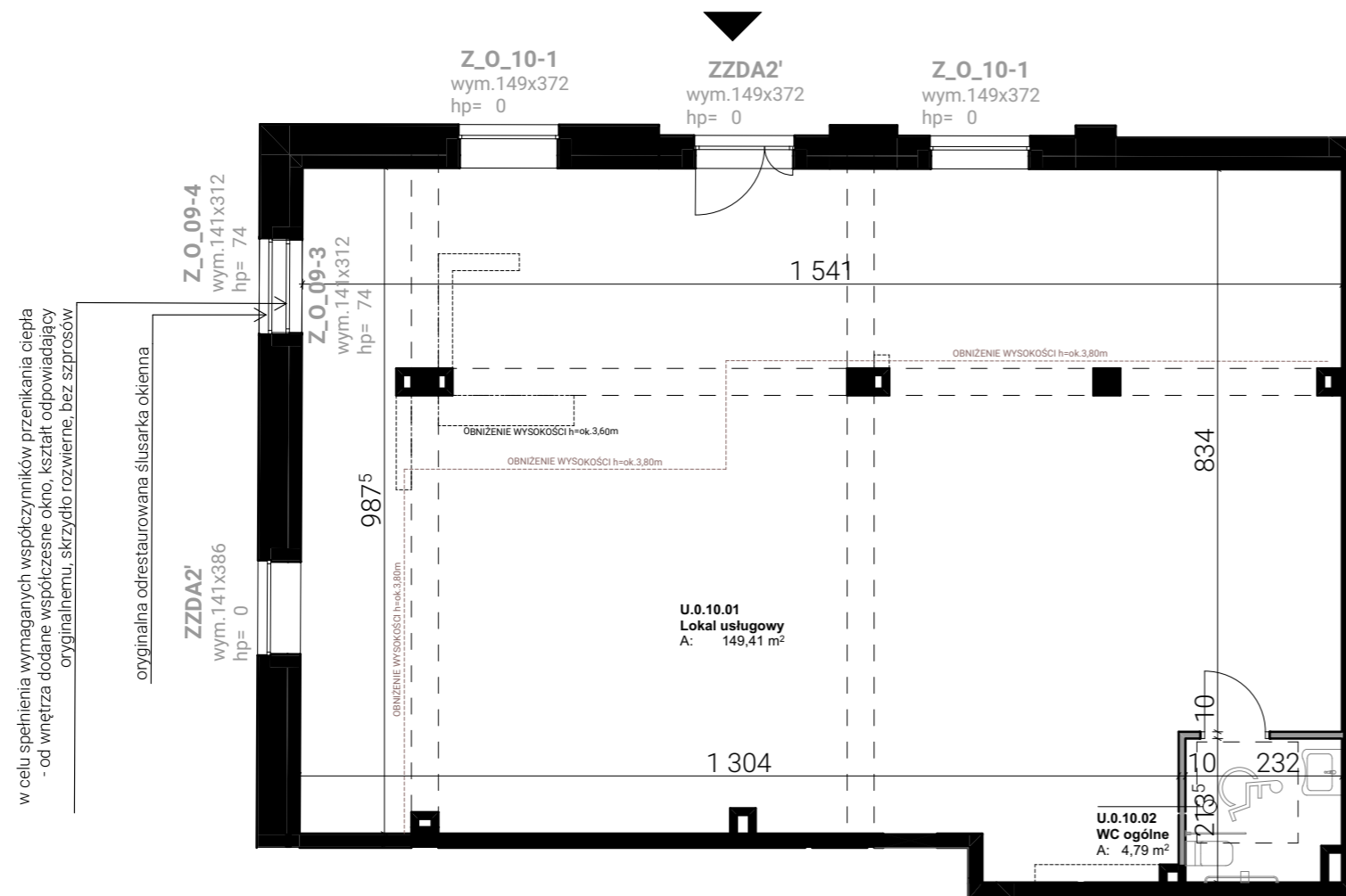
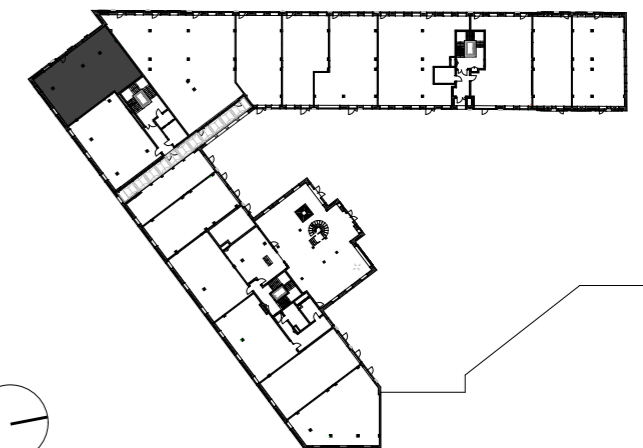
budynek  
**A**

piętro  
**PARTER**

## ZESTAWIENIE POWIERZCHNI [m<sup>2</sup>]

U.0.10.01	Lokal usługowy	149,41
U.0.10.02	WC ogólne	4,79
		<b>154,20 m<sup>2</sup></b>

## POŁOŻENIE LOKALU W BUDYNKU



powierzchnia nieużytkowa tarasu/łoggi/balkonu



powierzchnia zajęta przez elementy nadające się do demontażu, w tym ścianki działowe nie będące elementem konstrukcji i nie zawierające szachtów instalacyjnych



powierzchnia tarasu/łoggi/balkonu

**Uwaga:**

1. Aranżacja lokalu usługowego przedstawiona na rzucie jest przykładowa. Niniejsza karta katalogowa opracowana została na podstawie projektu wykonawczego. W toku dalszego projektowania lub zmian lokatorskich mogą nastąpić zmiany w stosunku do informacji zawartych na karcie katalogowej, w szczególności w układzie pomieszczeń, usytuowaniu elementów nadających się do demontażu, takich jak np. ścianki działowe, lokalizacja grzejników, lokalizacja instalacji.
2. Powierzchnia użytkowa lokali oraz pomieszczeń jest określona na podstawie Rozporządzenia Ministra Transportu, Budownictwa i Gospodarki Morskiej z dnia 11.09.2020 r. w sprawie szczegółowego zakresu i formy projektu budowlanego oraz przy uwzględnieniu treści Polskiej Normy PN-ISO 9836:2015-12. Informujemy, że rezygnacja ze ścian działowych wpływa na powierzchnię użytkową.
3. Powierzchnie są obliczane w świetle pionowych przegród w stanie wykończonym, przy uwzględnieniu tynków, na poziomie podłogi (bez uwzględniania listew przypodłogowych, progów itp.)